

ACCESO AL AULA VIRTUAL

Para acceder al Aula Virtual introduce la siguiente dirección en el navegador:
<http://isonomia.uji.es/masterigualdad2> o <http://www.masterigualdad.uji.es>

Programa Oficial de Postgrado en Igualdad y Género en el Ámbito Público y Privado

"MÁSTER OFICIAL EN IGUALDAD Y GÉNERO EN EL ÁMBITO PÚBLICO Y PRIVADO"

INTERUNIVERSITARIO
-
INTERNACIONAL

2008/2010
2ª Edición

Número de visitas: 295

Terminado

La página principal que vemos al introducir la dirección web es de acceso libre, en la cual podemos encontrar información de carácter general.

En el centro de la página vemos el mensaje de bienvenida y justo bajo de éste las noticias de interés general, que irán colgándose a medida que vayan surgiendo, como por ejemplo noticias de activación de módulos, activación de foros.

A ambos lados de esta página podemos ver dos menús, el menú de la izquierda: **“Información general”** que nos muestra información relacionada con el curso, y el menú de la derecha: **“usuari@s”** que usamos para autentificarnos y así entrar en la zona restringida de la web.

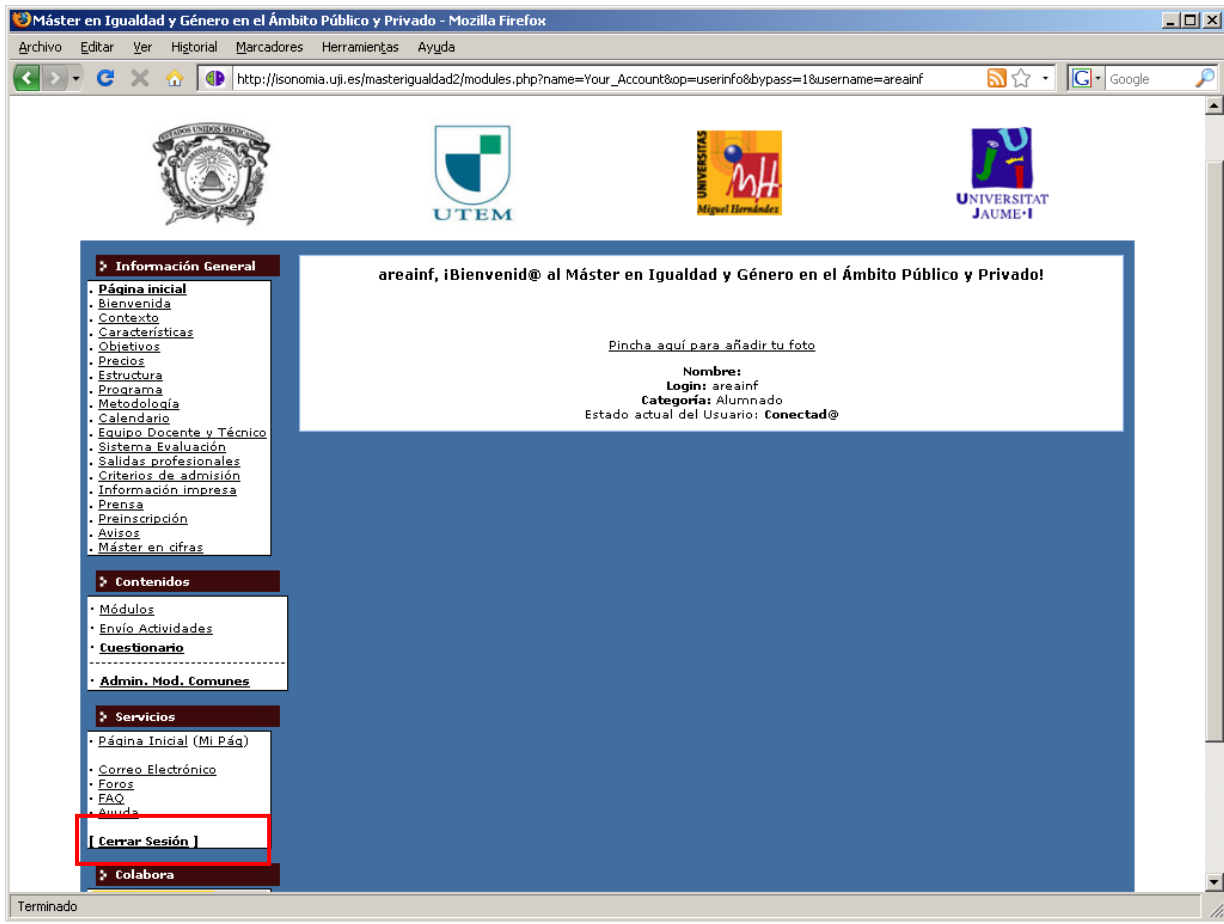
Para **ACCEDER A LA ZONA RESTRINGIDA** **Usuari@s** tienes que rellenar los siguientes campos:

- **Login y password:** datos proporcionados por el área de formación de la Fundación Isonomía.

Nota: si utilizas el teclado numérico de la parte derecha del teclado fíjate bien que la tecla **“bloq num”** esté pulsada, de lo contrario no introducirás números sino caracteres especiales. Finalmente pincha en el botón **“login”** o simplemente presiona la tecla **“enter”** para introducirte en la zona restringida.

NOTA MUY IMPORTANTE: Para salir del aula tienes que pinchar en **“[cerrar sesión]”** del menú **“servicios”** (este menú aparecerá una vez hayas entrado en la zona restringida). En caso de no hacerlo la cuenta del/la usuario/a estará activa permanentemente en el ordenador que se haya iniciado hasta hacer lo anteriormente indicado. Esto es peligroso ya que cualquier persona que por casualidad entre en tu ordenador y vea el aula activada podrá subir actividades, escribir posts en el foro,... y todo esto bajo tu nombre. **(¡OJO! no se cierra la sesión cerrando el navegador, hay que hacer lo indicado, gracias).**

Una vez te hayas logeado si todo ha ido bien verás nuevos menús a mano izquierda de la pantalla



La explicación del bloque Contenidos está en instrucciones_actividades.pdf

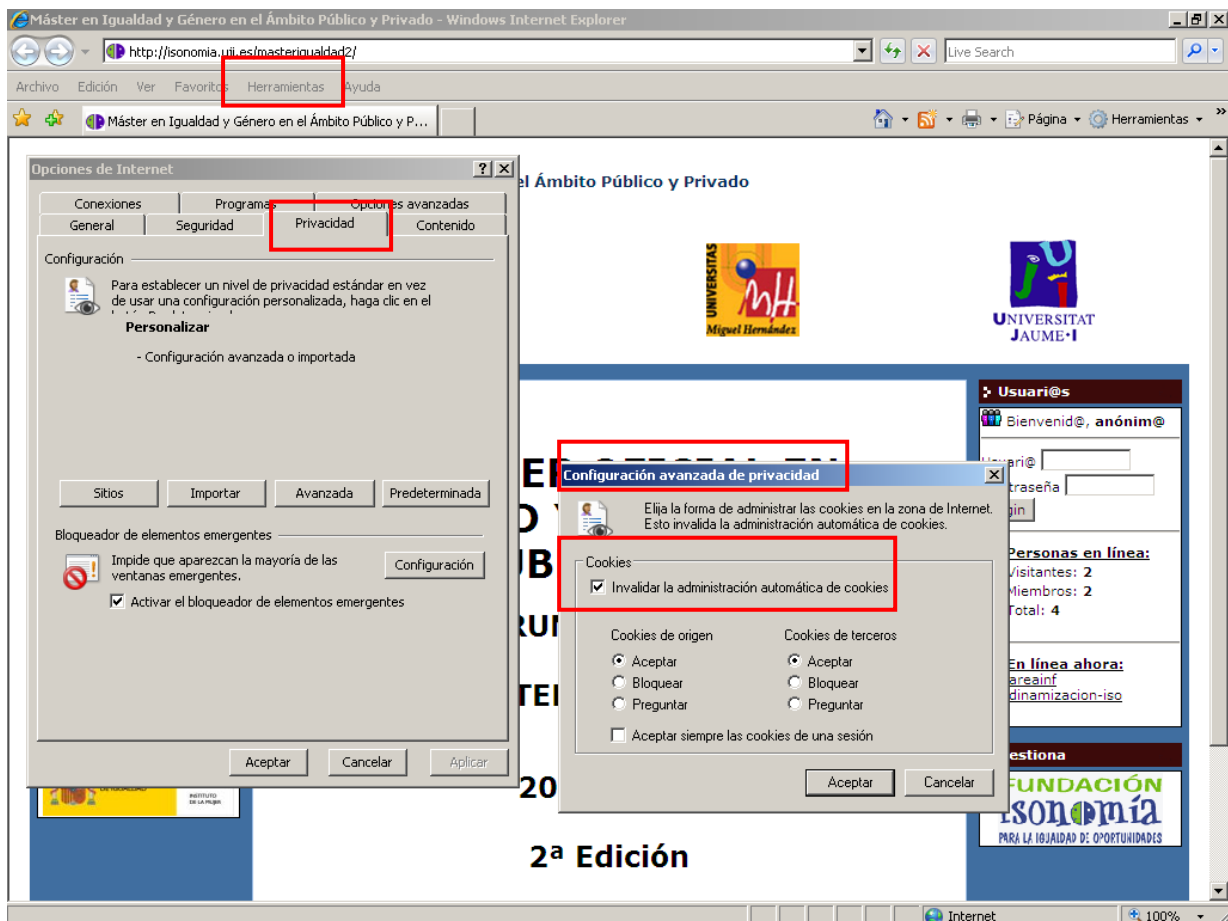
POSIBLES PROBLEMAS PARA ENTRAR EN EL CAMPUS:

Debes tener correctamente configurado tu navegador.

Si tu navegador es Internet Explorer:

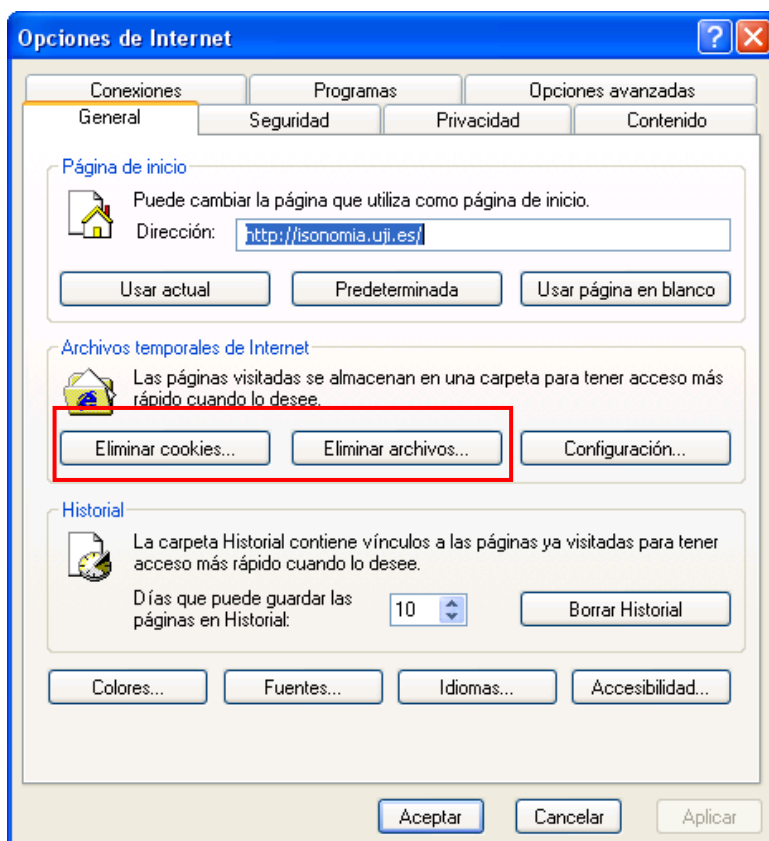
Para que acepte las *cookies de sesion*, para esto comprueba lo siguiente:

En el menú Herramientas -> Opciones de internet -> Pestaña Privacidad-> Opciones Avanzadas, debes tenerlo así:



Si en algún momento no consigues entrar, aún teniendo la anterior configuración de forma correcta, haz lo siguiente:

Herramientas -> Opciones de internet -> Eliminar cookies... -> Aceptar

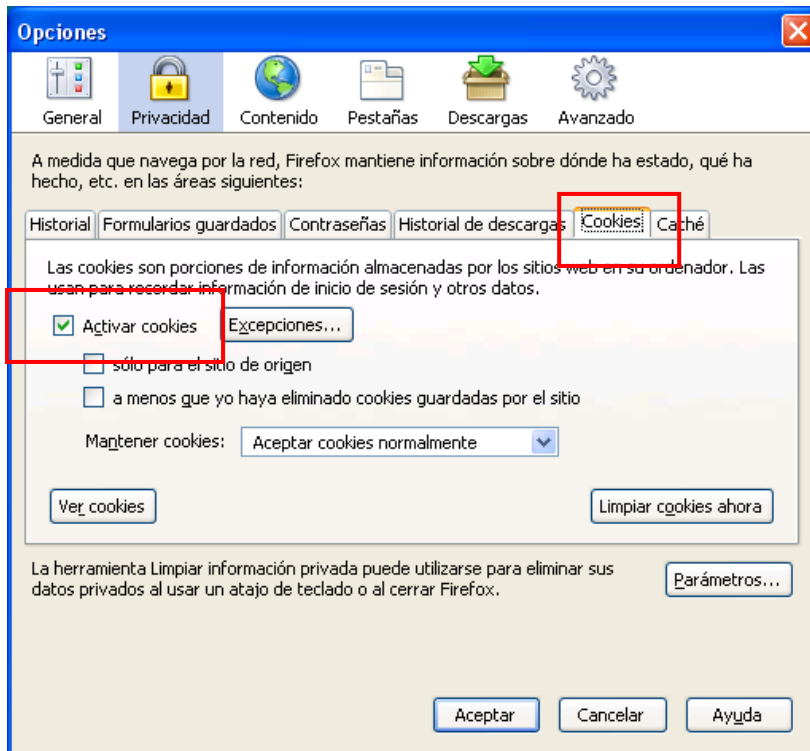


También es conveniente que de vez en cuando elimines los archivos temporales de Internet, para ello: **Herramientas -> Opciones de internet -> Eliminar archivos...** -> Aceptar

Si tu navegador es **Mozilla Firefox**:

Para que acepte las *cookies de sesion*, para esto comprueba lo siguiente:

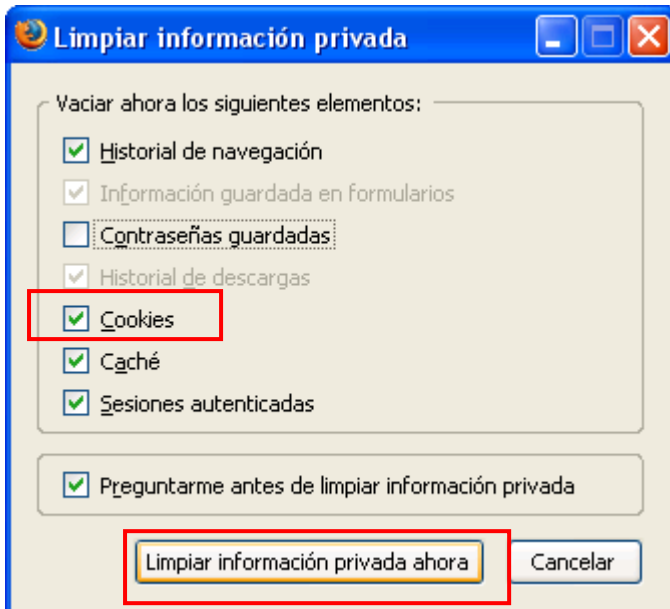
En el menú **Herramientas -> Opciones -> Pestaña Cookies**, debes tenerlo así:



Si en algún momento no consigues entrar, aún teniendo la anterior configuración de forma correcta, haz lo siguiente:

Herramientas -> Limpiar información privada

Activa la casilla cookies y luego pincha sobre Limpiar información privada ahora



También es conveniente que de vez en cuando elimines los archivos temporales de Internet, para ello: **Herramientas -> Opciones -> Pestaña Caché -> Limpiar caché ahora**

