

TÍTULO

EXPERTO/A EN INTERVENCIÓN CON HOMBRES EN IGUALDAD, GÉNERO Y MASCULINIDADES

ORGANIZACIÓN

Fundación Isonomia

DIRECCIÓN

Fernando de Vicente Pachés y Erick Pescador Albiach

DIRIGIDO A

Personas licenciadas, diplomadas o graduadas en carreras vinculadas a las ciencias Humanas y Sociales, fundamentalmente. Personas interesadas personal y/o profesionalmente en la temática.

DURACIÓN

22 ECTS (European Credit Transfer System)

FECHAS DE REALIZACIÓN

De octubre 2014 a septiembre 2015

PRECIO

Precio general* del curso: 902 euros (767 euros para las personas socias de Isonomia)

* El precio general del curso incluye la **ayuda directa** Isonomia. La Fundación Isonomia en su labor de promoción de la igualdad entre mujeres y hombres y como acción específica para el fomento de la formación en materia de igualdad y de los estudios de género, otorga ayudas directas en la matrícula de sus cursos.

MATRÍCULA

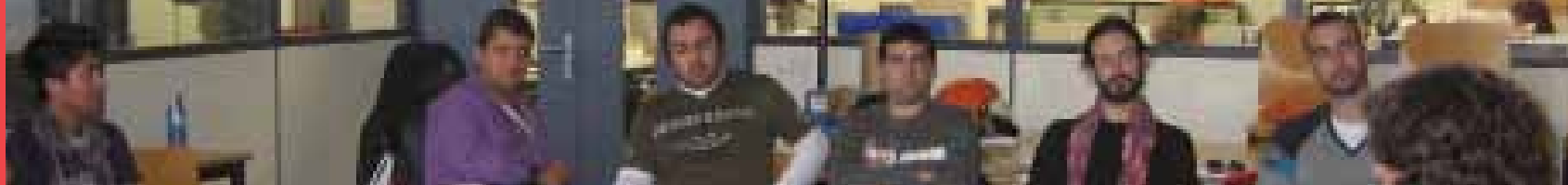
Hasta septiembre de 2014

INFORMACIÓN Y MATRÍCULA

Fundación Isonomia - Universitat Jaume I.
Edificio ampliación biblioteca. Nivel 0
Avda. Vicent Sos Baynat s/n - 12071 Castellón
Tel. 964 72 91 34 - Fax. 964 72 91 35
formacioisonomia@uji.es
<http://aulaisonomia.uji.es>



**EXPERTO/A EN INTERVENCIÓN
CON HOMBRES EN IGUALDAD,
GÉNERO Y MASCULINIDADES**
(3ª Edición)



INFORMACIÓN

Este es un curso de marcado carácter práctico, dirigido a personas que deseen trabajar profesionalmente en la intervención social con hombres y en desarrollar espacios de reflexión masculina desde la perspectiva de la igualdad.

El curso de postgrado surge con el propósito claro de dar salida a las nuevas necesidades profesionales en el ámbito social trabajando la igualdad también desde la intervención con hombres, dado que no hay una oferta formativa especializada de postgrado en esta línea.

OBJETIVOS

- Desarrollar capacidades teóricas y prácticas para la intervención en el ámbito de las masculinidades desde la perspectiva de la igualdad.
- Trabajar y estudiar las diversas temáticas vinculadas a la construcción del modelo social masculino.
- Profundizar en las metodologías de intervención con hombres desde la perspectiva de género en todos los ámbitos y edades.
- Desarrollar capacidades de coordinación y dinamización para generar y sostener espacios de reflexión masculina y trabajo con la prevención de la violencia machista y las desigualdades desde esta perspectiva.
- Trabajar prácticamente sobre estrategias y programas de intervención social con hombres desde la igualdad.

TITULACIÓN EXIGIDA

Estar en posesión de licenciatura, diplomatura, arquitectura, ingeniería o grado.

CARACTERÍSTICAS

Curso de postgrado de carácter teórico-práctico encaminado a la posterior aplicación práctica de los contenidos a nivel personal y/o profesional.

El curso, de 22 ECTS, se estructura en tres bloques:

- Contenidos teóricos por línea (módulos por línea): 15 ECTS
- Contenidos teórico - prácticos: 2 ECTS
- Intervención práctica desde la perspectiva de género: 5 ECTS

EQUIPO DOCENTE

El curso está impartido por profesorado de distintas universidades del estado español y Latinoamérica experto en estudios de género, junto con especialistas de reconocido prestigio en el campo de la igualdad y las masculinidades.

EVALUACIÓN

Para la obtención del título de experto/a tiene que superarse la totalidad de los módulos teóricos y aprobar la memoria final del curso.

La evaluación del alumnado será continua y estará sujeta a la participación en los foros, la calificación obtenida en los tests de contenidos, la realización de las actividades de cada uno de los módulos así como a la valoración resultante del proceso de intervención (incluyendo la memoria).

PROGRAMA

A). CONTENIDOS TEÓRICOS

- ¿Cómo nos hacemos hombres y mujeres? El patriarcado (Esperanza Bosch Fiol – Universitat Illes Balears)
- Una mirada hacia el modelo hegemónico de masculinidad (José María Espada Calpe – Heterodoxia Red de Hombres por la Igualdad)
- ¿Por qué ocultamos los hombres nuestros sentimientos? Masculinidades, emociones, afectos y autoestima (Daniel Leal González – Hombres Igualitarios de Jérez)
- Los hombres y las relaciones amorosas: del mito del amor romántico a la articulación del deseo basado en el buen trato (Victoria Ferrer Pérez– Universitat Illes Balears)
- Hombres y sexualidades (Rafael Ballester Arnal – Universitat Jaume I).
- Las violencias machistas (Erick Pescador Albiach – Centro de Estudios de Género Masculinidades)
- Claves para una lectura no sexista de las realidades y una educación en igualdad (Carlos Lomas García – IES N° 1 Gijón)

METODOLOGÍA

Los módulos teóricos del curso se impartirán por línea (on line), con una metodología interactiva. El seguimiento será individualizado con el apoyo de tutorías y dinamización, con una atención técnica personalizada. Este sistema de formación tiene la finalidad de ser flexible y de poder adaptarse a los distintos ritmos de aprendizaje y horarios del alumnado, garantizando a la vez un contacto continuo a lo largo de todo el proceso de enseñanza-aprendizaje. Cada uno de los módulos se trabajará desde tres ejes: textos y vídeos de cada docente, tutorización personalizada

- Los hombres y la corresponsabilidad: paternidad, crianza y otras responsabilidades familiares
- La igualdad efectiva: marco normativo, legal y político (Fernando de Vicente Pachés - Universitat Jaume I)
- Las políticas sociales de igualdad – movimientos sociales de hombres y cambios en los modelos de hombres (Jose Ángel Lozoya Gómez – Foro de Hombres por la Igualdad)

B). CONTENIDOS TEÓRICO-PRÁCTICOS

- Herramientas metodológicas para la intervención e investigación social desde la perspectiva de género (Oswaldo Martínez Sulvarán. Universidad Autónoma de Nuevo León-México)

C). INTERVENCIÓN PRÁCTICA CON HOMBRES DESDE LA PERSPECTIVA DE GÉNERO

- Claves para la intervención práctica con hombres desde la perspectiva de género (Erick Pescador Albiach - Centro de Estudios de Género Masculinidades)
- Intervención (Fundación Isonomía)

y foro semanal de encuentro en vivo en internet con la persona tutora.

Además de los módulos teóricos y teórico-prácticos el programa incluye un módulo de intervención, como colofón final del curso.

El trabajo final del curso será una propuesta de intervención real que deberá recoger las bases teóricas, la planificación y el diseño metodológico adecuado para su puesta en práctica, así como el análisis de su desarrollo y las medidas de seguimiento y evaluación. Se ofrecerá una tutorización continuada del proceso de intervención (antes, durante y tras su puesta en práctica).